

# NOUS RECRUTONS !

Nous recherchons **un(e) responsable d'opération Paléolithique/Mésolithique** pour compléter notre équipe.

- 35h/semaine
- CDI
- Prise de poste : dès que possible



Découvrez l'offre d'emploi en détail !

**PALEOTIME**  
archéologie préventive



# PALÉOTIME

Opérateur agréé en archéologie préventive

---

## OFFRE D'EMPLOI

### **Responsable d'opération** *Spécialiste Paléolithique / Mésolithique*

**CDI • 35H/semaine**

**Villard-de-Lans (38)**

**Territoire national**

Vous êtes passionné(e) de Préhistoire et cherchez un poste qui donne du sens à votre expertise scientifique, dans un cadre de vie exceptionnel ? Lisez la suite.

### **QUI SOMMES-NOUS ?**

Paléotime, c'est une entreprise installée à Villard-de-Lans, au cœur du Vercors, entre Grenoble et Valence, avec toutes les commodités d'une grande ville à portée de main. Un endroit où il fait vraiment bon travailler... et vivre.

Opérateur agréé en archéologie préventive depuis 2008, nous intervenons sur l'ensemble du territoire national pour les périodes de la Préhistoire et de la Protohistoire. Notre force : une équipe scientifique permanente et pluridisciplinaire, un pôle Paléolithique solide (plusieurs préhistoriens), un pôle Géosciences reconnu (géoarchéologie, pétroarchéologie, taphonomie), et une politique de recherche volontariste (publications, PCR, GDR...). Ici, la science n'est pas un à-côté, elle est au cœur du projet.

### **LE POSTE**

Vous prenez en charge la conduite d'opérations archéologiques préventives spécialisées dans le Paléolithique et le Mésolithique, de la phase de préparation jusqu'à la publication du rapport final. Vous êtes l'expert(e) de terrain et de bureau que nos équipes attendent : rigoureux(se), autonome, et passionné(e) par les industries lithiques.

#### **Vos missions**

- Diriger des fouilles archéologiques préventives conformément au cahier des charges et au projet scientifique d'intervention
- Assurer le suivi complet des opérations, du terrain jusqu'au rendu du RFO
- Contribuer à la diffusion scientifique des résultats (publications, communications)
- Réaliser des études lithiques et participer à l'élaboration de projets scientifiques
- Apporter un soutien opérationnel sur d'autres chantiers selon l'activité

Les déplacements se font sur l'ensemble du territoire national.

#### **Ce que vous apportez**

- Une spécialisation Paléolithique / Mésolithique - Master (bac+5) en Archéologie ou expérience équivalente - indispensable
- Une expérience significative en archéologie préventive avec responsabilités d'opération – un vrai plus
- La maîtrise du cadre législatif et administratif des fouilles préventives (terrain → RFO → remise des mobiliers en collaboration avec la gestionnaire du mobilier)
- Une expertise en techno-typologie des industries lithiques (Paléolithique moyen au Mésolithique) - atout déterminant

- Un sens du relationnel, de l'autonomie, et la capacité à diriger une équipe sur le terrain
- Une bonne capacité rédactionnelle et le permis B

## CE QUE NOUS OFFRONS

---

 Cadre naturel exceptionnel	 Logement mis à disposition des collaborateurs	 Politique scientifique ambitieuse	 Équipe à taille humaine
 Titres-restaurant	 Prévoyance	 Prime d'ancienneté	 Locaux QHSE adaptés

## CONDITIONS DE TRAVAIL

---

- Durée : 35 heures hebdomadaires.
- Lieu : Chantiers archéologiques nationaux, laboratoire d'étude à Villard-de-Lans, télétravail.
- Rémunération : entre 3 000 € et 3 690 € brut selon expérience et grille interne de l'entreprise.

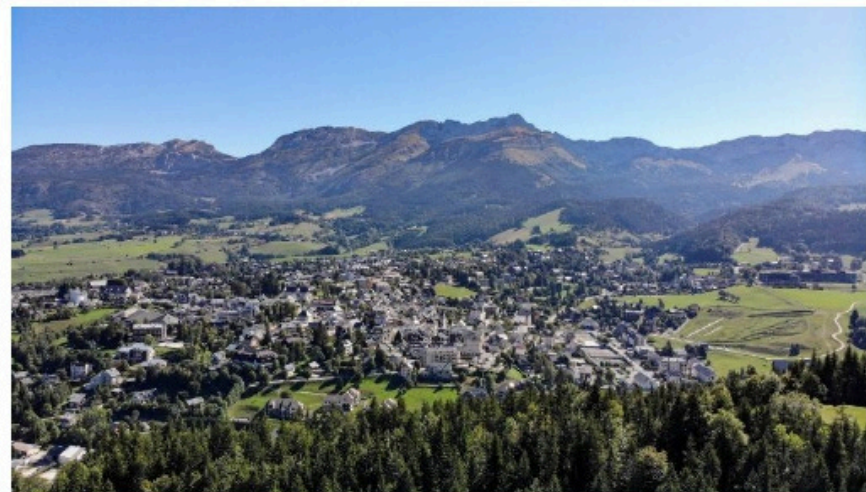
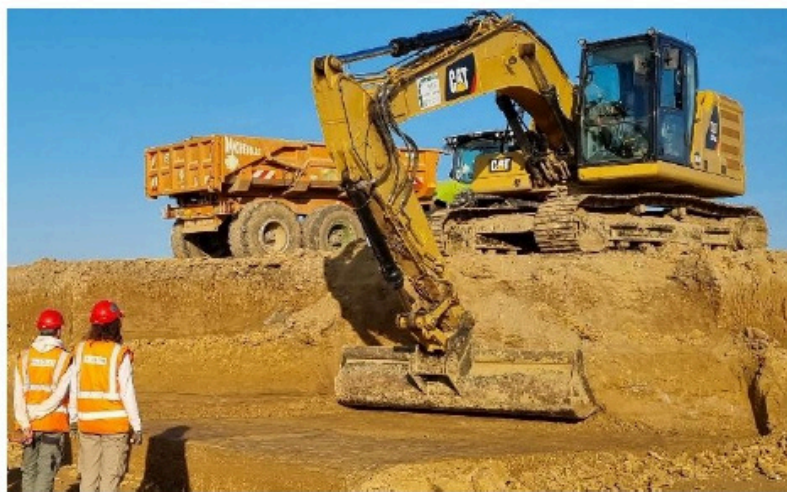
## CANDIDATURE

---

Envoyez votre CV et lettre de motivation à l'adresse suivante, à l'attention d'Alexandre Morin et Sébastien Bernard-Guelle (gérants) :

**[contact@paleotime.fr](mailto:contact@paleotime.fr)**

*Nous prenons le temps de lire chaque candidature avec attention et d'y répondre*



# OFFRE D'EMPLOI

